

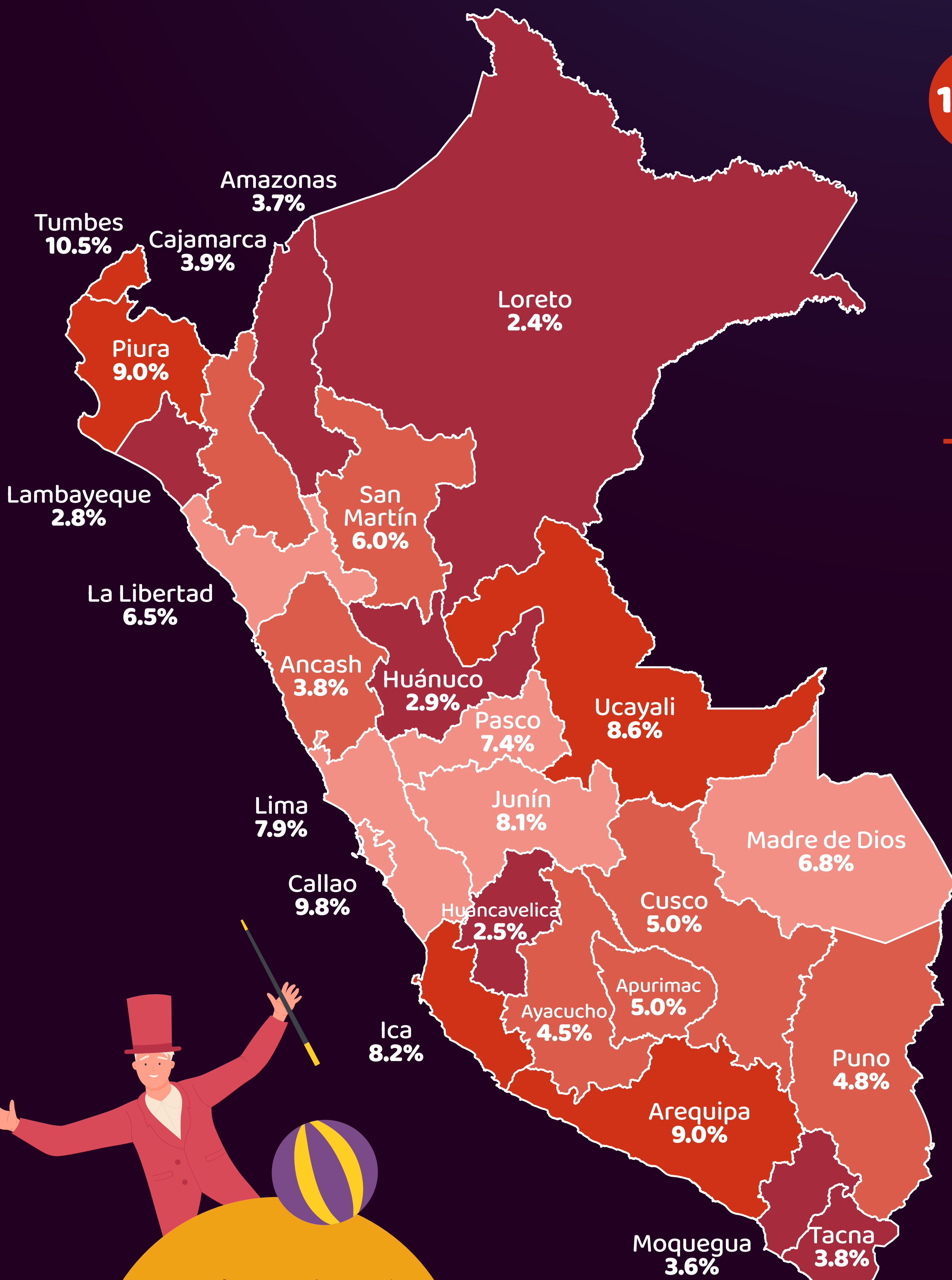
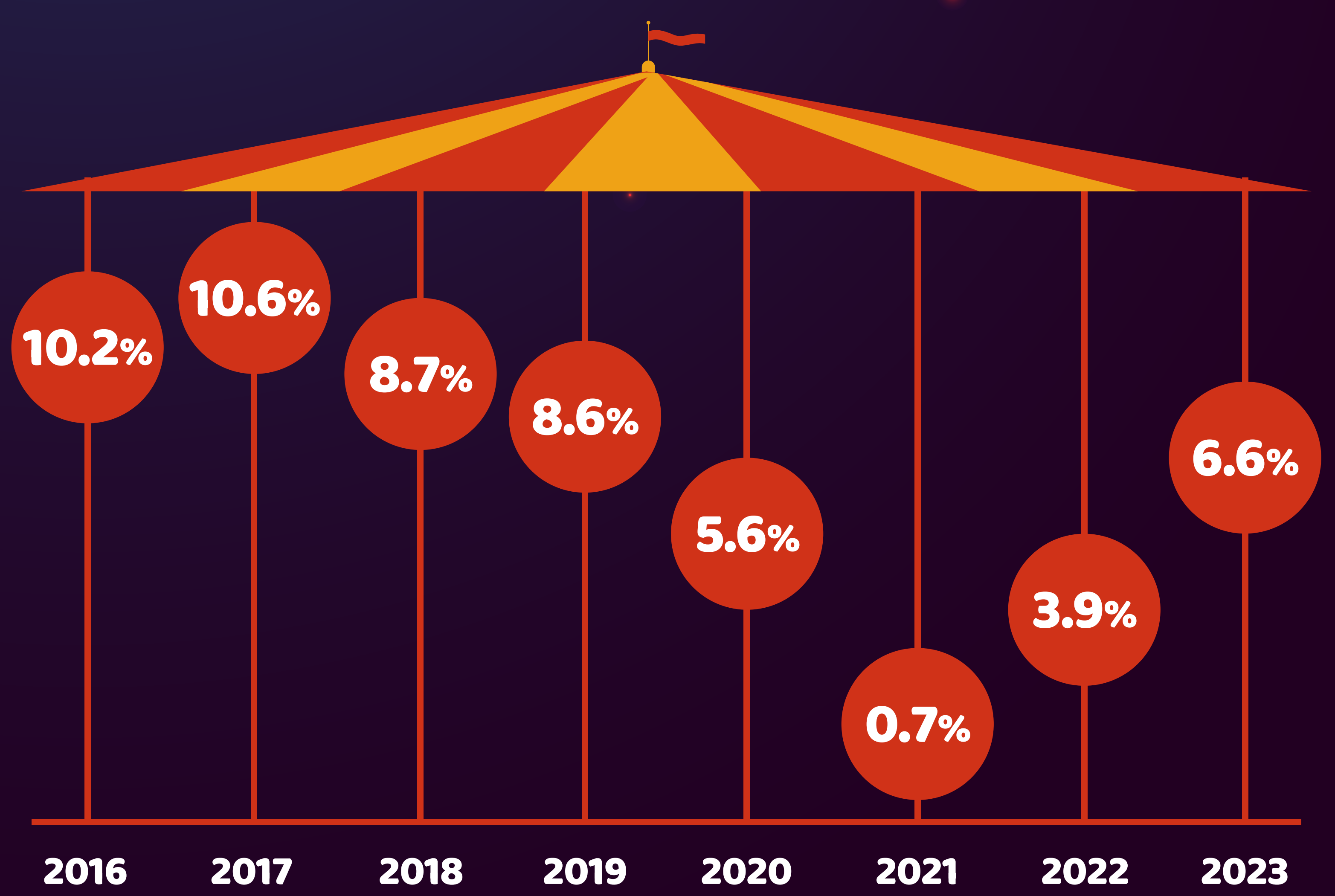
¿COMO VAMOS EN EL CONSUMO DE CIRCO EN EL PERÚ?

Indicadores de asistencia a espectáculos de circo

Aproximadamente 7 de cada 100 peruanos mayores a 14 años asistió a espectáculos de circo en el 2023

La asistencia a espectáculos de circo se recupera en el 2023 y se aproxima a niveles previos a la pandemia. El consumo refleja un patrón de participación ocasional y con disposición a pagar. Sin embargo, persisten brechas de acceso territoriales y por nivel educativo.

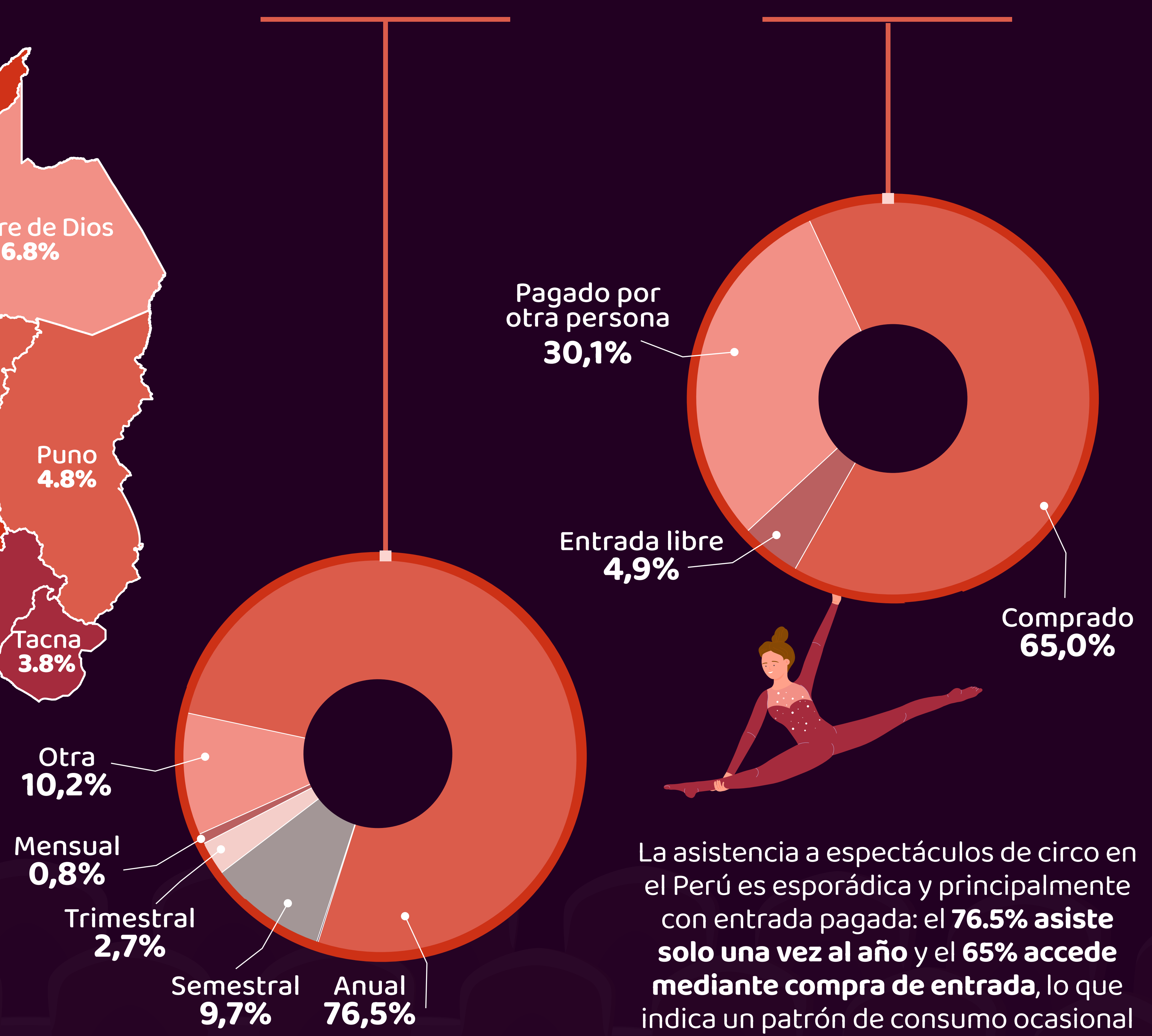
Porcentaje de la población mayor de 14 años que durante los últimos 12 meses ha asistido a una función de circo (2016-2023)



Tumbes registra el mayor porcentaje de asistencia respecto a su población. Sin embargo, Lima concentra el mayor número de asistentes con 721 mil personas.

Frecuencia (2023)

Modalidad de acceso (2023)



La asistencia a espectáculos de circo en el Perú es esporádica y principalmente con entrada pagada: el 76.5% asiste solo una vez al año y el 65% accede mediante compra de entrada, lo que indica un patrón de consumo ocasional pero dispuesto a pagar.

Porcentaje de la población mayor de 14 años que durante los últimos 12 meses ha asistido a un espectáculo de circo, según estrato socioeconómico 2023

La asistencia al circo muestra baja variabilidad entre estratos socioeconómicos

Niveles educativos superiores se encuentran asociados a mayor asistencia al circo.

Porcentaje de la población mayor de 14 años que durante los últimos 12 meses ha asistido a un espectáculo de circo, según nivel educativo 2023

